

LIVRET D'ACCUEIL



Bienvenue chez

Sécurité & Conduite

F O R M A T I O N

SOMMAIRE

L'histoire

1

Nos centres

2

Nos formations

3

Contacts

4

Votre arrivée en formation

5

Plan pour nous rejoindre

6

Règlement intérieur

9

Où se restaurer

11

Vos notes

12

NOTRE HISTOIRE



Notre centre de formation de conducteurs routiers, créé en 1988, a développé ses activités de façon à offrir un large éventail de formations, afin de permettre à tous d'accéder à un permis ou à un métier.

Nous avons toujours travaillé dans le même sens :

- Respect des réglementations
- Engagements mutuels et contractuels
- Flexibilité des horaires et des services

Nous proposons un large choix de formations et des perspectives d'emploi dans les métiers du transport, de la logistique, des travaux publics, de la conduite et de la sécurité routière.

NOS CENTRES

Nous sommes présents dans le département du Lot-et-Garonne et de la Gironde.



CENTRE DE FORMATION DE BOULIAC

67 ROUTE DU BORD DE L'EAU
33270 BOULIAC



CENTRE DE FORMATION DE BON-ENCONTRE

6 RUE LOUIS ARMAND
47240 BON-ENCONTRE



CENTRE DE FORMATION et AUTO-ECOLE DE MARMANDE

65 RUE MICHEL MONTAIGNE
47200 MARMANDE

NOS FORMATIONS

TRANSPORTS

Permis BE
Permis C et CE
Permis D et DE
Titre professionnel sur porteur et tous véhicules
Titre professionnel sur véhicules légers
FCO et FIMO marchandises et voyageurs
Passerelle marchandises et voyageurs
Formation de formateur

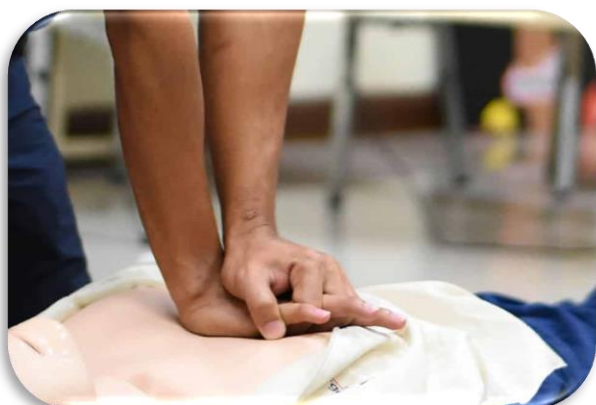


BTP

CACES® R482 engins de chantier
Formation ouvrier VRD et canalisateur
Formation agents des espaces verts
AIPR opérateur, concepteur et encadrant

LOGISTIQUE

CACES® R489 cariste
CACES® R485 gerbeurs
Autorisation de conduite en sécurité (ACES)
Titre professionnel préparateur de commandes



SECURITE

SST initiale et recyclage
Formation gestes et postures

M. Grégory RECTON : 05 32 09 12 98





VOTRE ARRIVEE

Votre arrivée en formation

Le jour de l'entrée en formation, adressez-vous à l'accueil du centre de formation, vous serez orienté vers votre salle.

Que prévoir pour la formation

Les équipements de protection individuelle (EPI) requis ainsi que les documents nécessaires à la formation sont précisés dans la convocation. Vous êtes invités à vous munir de feuilles et de stylos pour la prise de notes.

Les pauses et les pauses-déjeuner

Des pauses sont prévues le matin et l'après-midi.

Dans chacun de nos centres de formation, un distributeur de boissons chaudes est mis à votre disposition.

Pour le déjeuner, une salle équipée de micro-ondes est accessible. En revanche, les repas ne sont pas autorisés dans les salles de formation.

Si vous souhaitez déjeuner à l'extérieur, vous pouvez consulter la liste « Où se restaurer ? » disponible dans le livret.

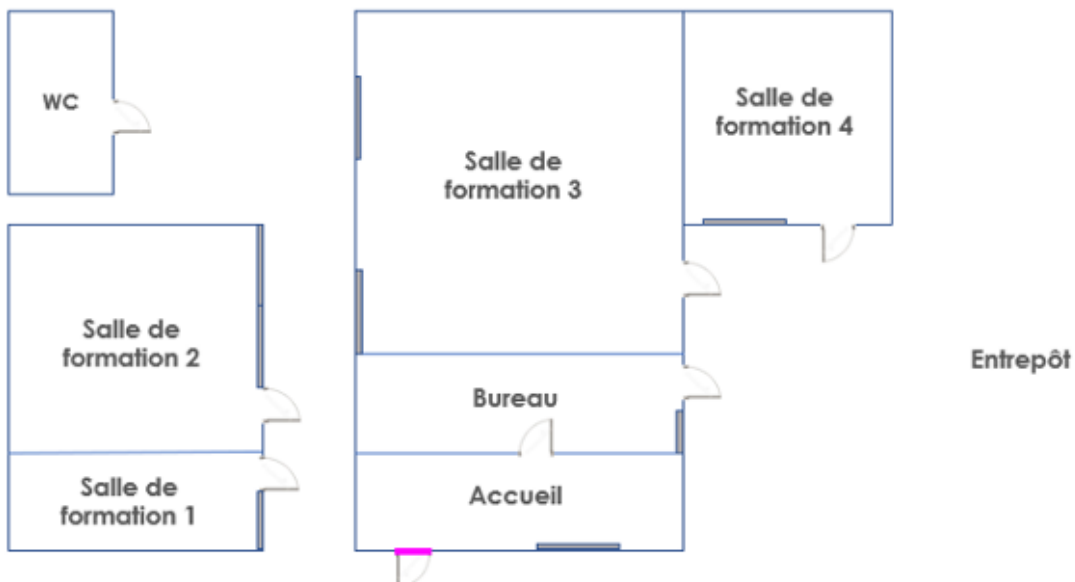
Les absences et retards

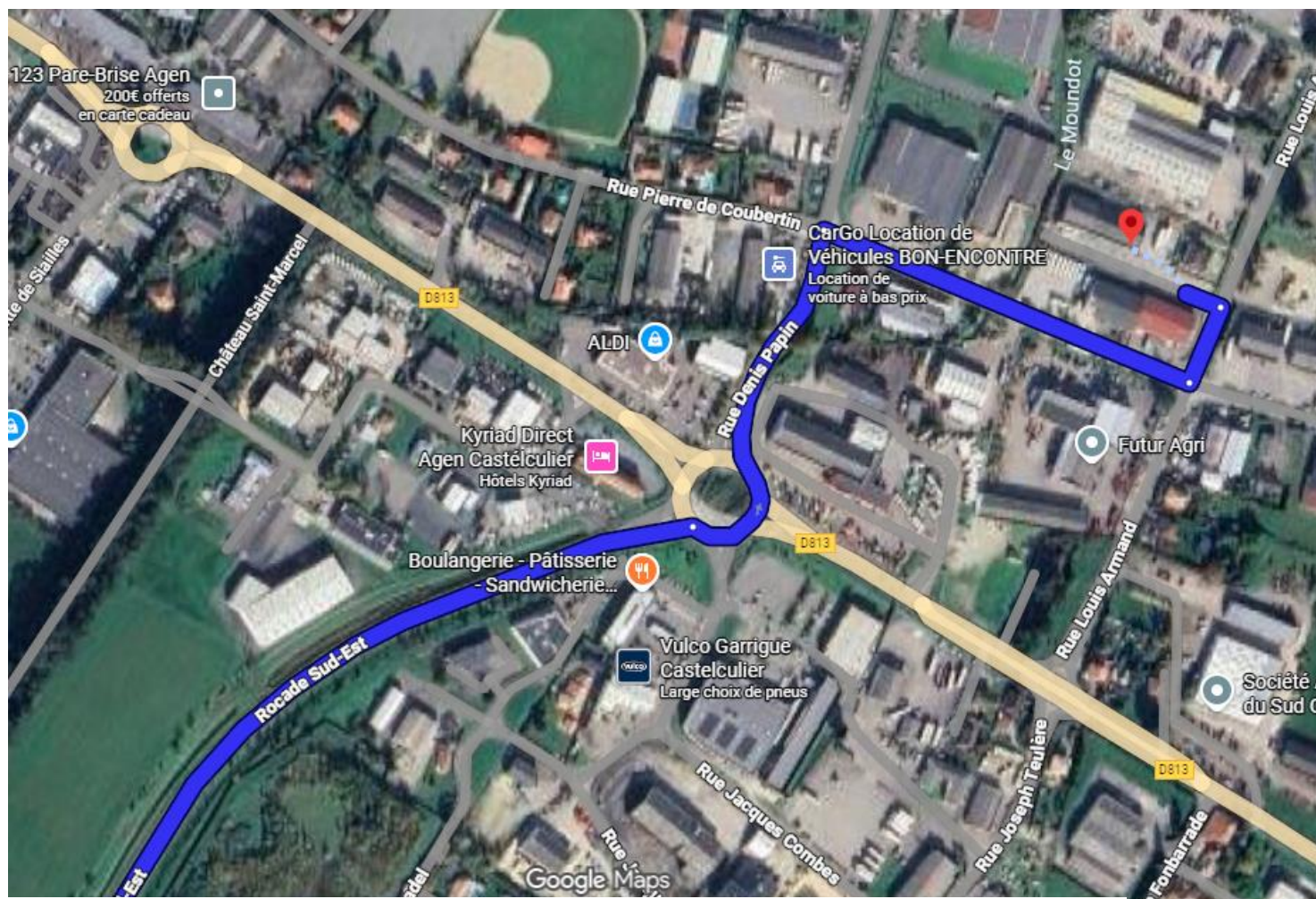
En cas d'absence ou de retard, vous êtes tenu d'informer le centre dans les plus brefs délais au : 05 53 64 57 91 ou par mail à : contact@sc-formation.fr

LES PLANS

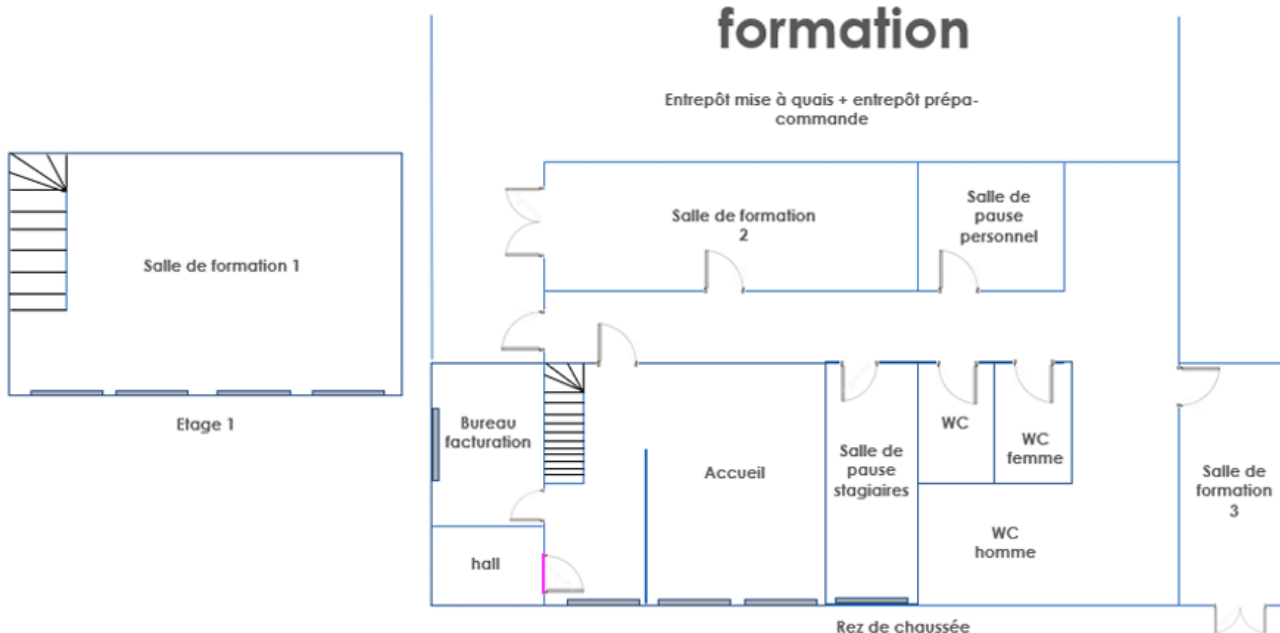


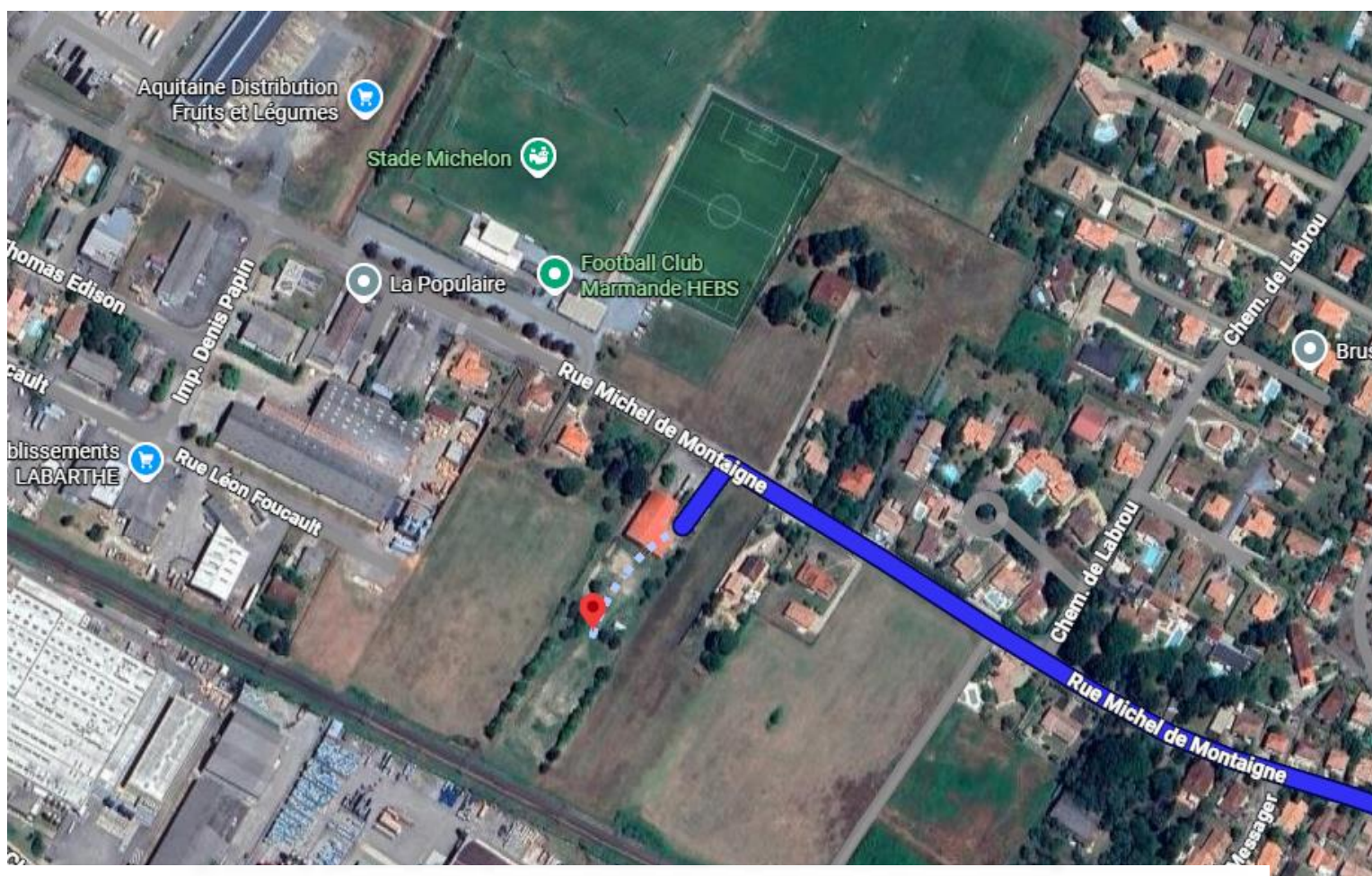
Bouliac Centre de formation



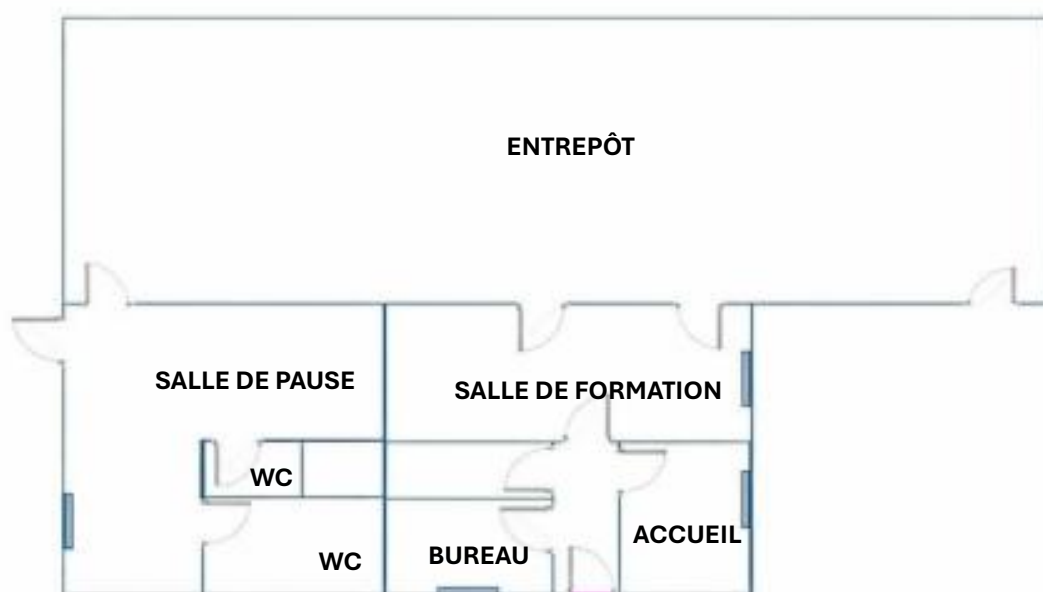


Bon-Encontre Centre de formation





MARMANDE Centre de formation & Auto-Ecole



REGLEMENT INTERIEUR

Des consignes et signalétiques sont présentes dans les bâtiments et les véhicules, lisez-les attentivement

RAPPEL

Nous vous rappelons qu'il est interdit de fumer ou de vapoter dans les salles de cours, les entrepôts et les véhicules

REGLEMENT INTERIEUR

En début de formation, le formateur rappellera aux participants les points essentiels du règlement intérieur. Celui-ci leur sera également remis pour prise de connaissance et validation.

EN CAS D'ACCIDENT

La liste des sauveteurs secouristes du travail est affichée dans chaque site

EN CAS D'URGENCE ou D'INCENDIE

Veuillez respecter les consignes affichées dans les locaux et les instructions données par le formateur



Règles spécifiques au centre de formation

- Respecter la signalisation et les couloirs de circulation.
- Se conformer strictement aux consignes données par les formateurs.
- Porter les équipements de protection individuelle (EPI) adaptés.
- Ne pas s'approcher des véhicules sans l'autorisation du formateur.
- Ne pas monter dans un véhicule sans l'accord préalable du formateur.
- La prise des clés des véhicules est strictement réservée aux formateurs.
- Au signal sonore, arrêter immédiatement le véhicule et attendre les consignes du formateur.
- Lors des travaux en équipe, une personne est désignée pour assurer l'organisation et la sécurité.
- En cas de doute ou de situation incertaine, arrêter le véhicule et solliciter les instructions du formateur.
- L'usage du téléphone portable et des SMS est interdit pendant les cours ; il est autorisé uniquement pendant les pauses.
- La consommation de boissons alcoolisées est strictement interdite.

Le non-respect de ces règles pourra entraîner une exclusion de la formation.



OÙ SE RESTAURER

Marmande

Possibilité de se restaurer sur place (Micro-onde)
Machine à café.

Restaurants à proximité :

Marie blachère : à 2,2km. - Sandwich, salade maison

Mc Donald 's : à 1,5 km. - Restauration rapide

Boulangerie Ange : à 1,4 km. - Sandwich, salade maison

Buffalo Grill, Bistro régent : à 1,7 km. - Cuisine française

Le Palais de Marmande : à 1,6 km – Restauration à volonté –
Cuisine chinoise et française



Bon-Encontre

Possibilité de se restaurer sur place (Micro-onde)
Machine à café.

Restaurants à proximité :

La frite belge : à 0.9 km – Restauration rapide

La table d'Antan : à 1.8 km – Cuisine
française/traditionnelle

Mc Donald 's : à 4.8 km – Restauration rapide

Bouliac

Possibilité de se restaurer sur place (Micro-onde)
Machine à café

Restaurants à proximité :

Restaurant Flunch, Bistro régent : à 0.8 km – Cuisine française

Eat Salade : à 1.1 km – Restauration rapide

Mc Donald 's : à 1.9 km – Restauration rapide



VOS NOTES





Merci ...

et à bientôt !



05 53 64 57 91



contact@sc-formation.fr



www.securiteconduite.com



Siège social : 1049 avenue du Midi 47000 Agen